

2022 年 10 月高等教育自学考试全国统一命题考试

互联网数据库试题答案及评分参考

(课程代码 00911)

一、单项选择题:本大题共 15 小题,每小题 2 分,共 30 分。

- | | | | | |
|-------|-------|-------|-------|-------|
| 1. B | 2. A | 3. D | 4. C | 5. B |
| 6. A | 7. D | 8. B | 9. A | 10. B |
| 11. B | 12. A | 13. C | 14. C | 15. D |

二、填空题:本大题共 10 小题,每小题 1 分,共 10 分。

- | | |
|------------|-----------------|
| 16. 数据结构 | 17. 逻辑结构 |
| 18. 投影 | 19. 第一范式(1NF) |
| 20. 并发控制 | 21. 收缩 |
| 22. Java | 23. 注释 |
| 24. SYSTEM | 25. 对象定义语言(ODL) |

三、简答题:本大题共 10 小题,每小题 3 分,共 30 分。

26. 关系数据库系统只有“表”这一种数据结构,(1 分)而非关系数据库系统还有其他数据结构,(1 分)对这些数据结构有其他的操作。(1 分)
27. ①数据库恢复:在系统失效后的数据库恢复,配合定时备份数据库,使数据库不丢失数据。
- ②并发控制:保证多用户能共享数据库,并维护数据的一致性。
- ③安全性保护:防止对数据库的非法使用,以避免数据的泄露、篡改或破坏。
- ④完整性保护:保证数据的正确性和一致性。
- [评分参考]每答对一个要点给 1 分,满分 3 分。
28. ①外码是否可以接受空值。(1 分)
- ②在被参照关系中删除元组时的考虑。(1 分)
- ③修改被参照关系中主码时的考虑。(1 分)
29. URL 由如下项组成:
- ①检索协议。(1 分)
- ②Internet 节点。(1 分)
- ③为 HTTP 客户服务的资源文件名。(1 分)

30. JDBC 是低级的 API,是高级 API 的基础;(1 分)JDBC 是一种低级的接口,它直接调用 SQL 命令,但又可以作为构造高级接口和工具的基础。(1 分)在执行时,高级 API 将首先被翻译成如 JDBC 这样的低级接口。(1 分)
31. ①第一个字符必须是字母。
 ②不能包含嵌入的句点。
 ③长度不能超过 255 个字符。
 ④在被声明的作用域内必须唯一。
 [评分参考]每答对一个要点给 1 分,满分 3 分。
32. ①第一阶段(20 世纪 70 年代)的 RDBMS 仅支持关系数据结构和基本的关系操作(选择、投影、连接)。(1 分)
 ②第二阶段的产品大都符合甚至超过 SQL 标准。因此对关系操作的支持比较完备,但是对数据完整性的支持仍较差。(1 分)
 ③第三阶段(90 年代)的产品则加强了对完整性和安全性的支持。(1 分)
33. ①第一阶段在大型机和中、小型机上的 RDBMS 一般为多用户系统,用户通过主机的终端并发地存取数据库、共享数据资源,微机上的 RDBMS 早期均为单用户的。(1 分)
 ②第二阶段的产品向两个方向发展,一个方向是提高 RDBMS 的可移植性,使之能在多种硬件平台和操作系统环境下运行;另一个方向是数据库联网,向分布式系统发展,支持多种网络协议。(1 分)
 ③第三阶段的产品则是网络环境下分布式数据库和客户/服务器结构的数据库系统的推出,这一阶段的 RDBMS 追求开放性,开放系统应满足可移植性、可连接性和可伸缩性。(1 分)
34. 多媒体数据库是多媒体技术与数据库技术相结合产生的一种新型数据库。(1 分)多媒体数据库中的信息不仅涉及各种数字、字符等格式化的表达形式,(1 分)而且还包括多媒体的非格式化的表达形式,数据管理要涉及各种复杂对象的处理。(1 分)
35. ①完备性。全局关系的所有数据都要分配到相应的裂片中,否则,将会因分割而丢失数据。(1 分)
 ②可重构性。即可以由裂片重构全局关系。(1 分)
 ③不相交性。本要求只对水平分割适用。(1 分)

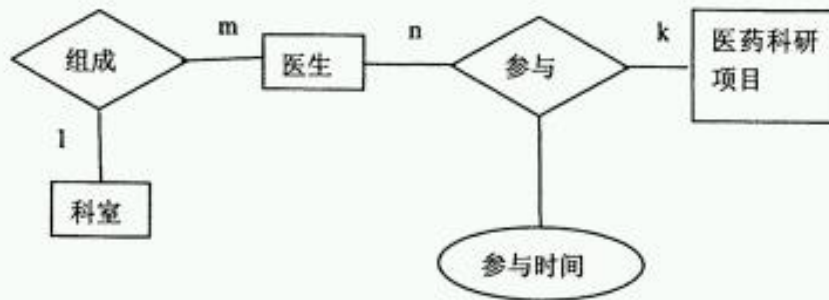
四、设计题:本大题共 4 小题,每小题 5 分,共 20 分。

36. DELETE FROM 职工 (2 分)
 WHERE 年龄 > 65 (3 分)
37. SELECT 部门号, COUNT(职工号) (2 分)
 FROM 职工 (1 分)
 GROUP BY 部门号 (2 分)
38. SELECT 姓名, 年龄 (1 分)
 FROM 职工 (1 分)
 WHERE 姓名 LIKE "王%" AND 部门号 IN (1 分)
 (SELECT 部门号 FROM 部门 WHERE 部门名称 = "财务部") (2 分)

39. CREATE VIEW ZBB(姓名,性别,工资,职务,部门名称) AS (2分)
 SELECT 姓名,性别,工资,职务,部门名称 (1分)
 FROM 职工,部门 WHERE 职工.部门号 = 部门.部门号 (2分)

五、综合题:10分。

40. (1)



答 40 图

[评分参考] 每个实体、联系及联系类型各 1 分,共 5 分,没有属性不扣分。

(2) 科室(科室编号,科室名称) (1分)

医药科研项目(项目编号,项目名称,项目简述) (1分)

医生(工号,姓名,生日,民族,科室编号)外键:科室编号 (1分)

参与(工号,项目编号,参与时间)外键:工号,项目编号 (2分)